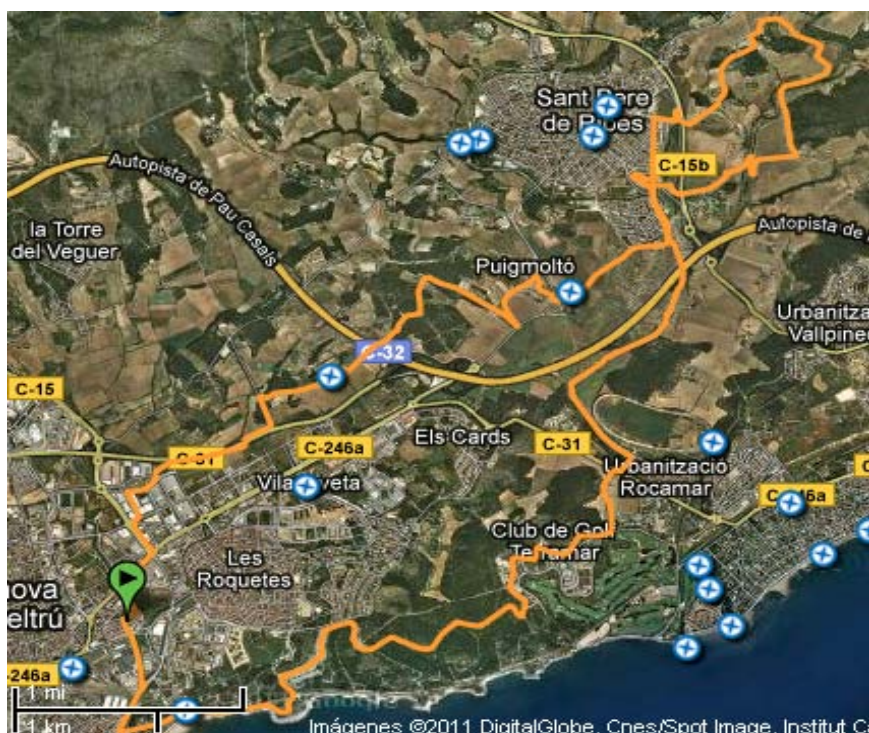


Comença el btt !

Nom sortida	Comença el btt!
Dia	19 de febrer de 2011
Punt de sortida 1	EPSEVG Porta ppal
Hora sortida 1	09h00
Punt de sortida 2	Gimnàs Parc del Garraf
Hora sortida 2	09h15
Hora prevista arribada	11h45

Dificultat tècnica	Moderada
Dificultat física	Fàcil
Kilòmetres	28km
Desnivell acumulat	280m
Inscripció	Gratuïta
Punts BTT Copa UPC-VNG	5+1+1
Num. mínim bikers	5

Itinerari



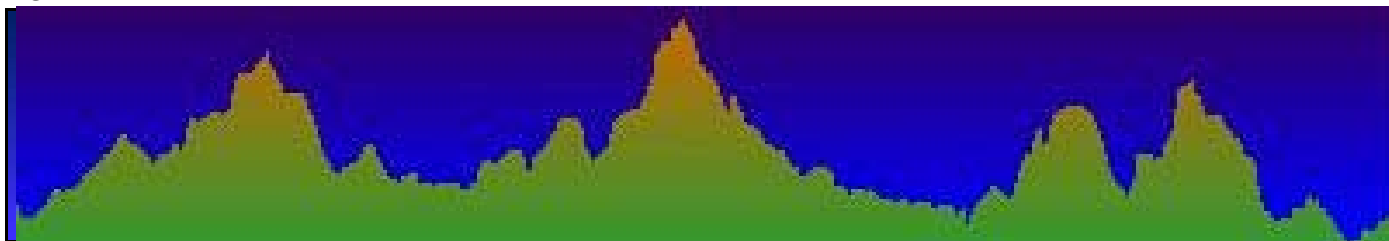
Descripció

Sortida molt completa, amb zones de pista per rodar, amb zones tècniques on practicar btt i amb zones interiors del bosc molt agradables. Una òptima opció de progressió i entrenament en btt i un circuit amb zones desconegudes per descobrir. Passarem per can Xuriguera, per Puigmoltó, Sant Pere, pels circuits d'aeroemodelisme, l'autòdrom del clot dels frares, el golf i acabarem pels colls per gaudir de les vistes. Un circuit asequible a tothom, però amb les components btt que posaran a prova als bikers. Està prevista una prova especial que atorgarà entre 1 i 2 punts per la copa UPC-VNG als bikers que superin les dues parts de la prova.

Observacions

S'aconsella dur alguna barreta o peça de fruita. Puntua 5 punts per la lliga UPC-VNG. Bonificació especial de fins a 2 punts. Hi han previstos dos punts de sortida, a les 9h des de la porta principal de l'EPSEVG i a les 9h15 des del gimnàs Parc del garraf

Perfil



Imatges

